



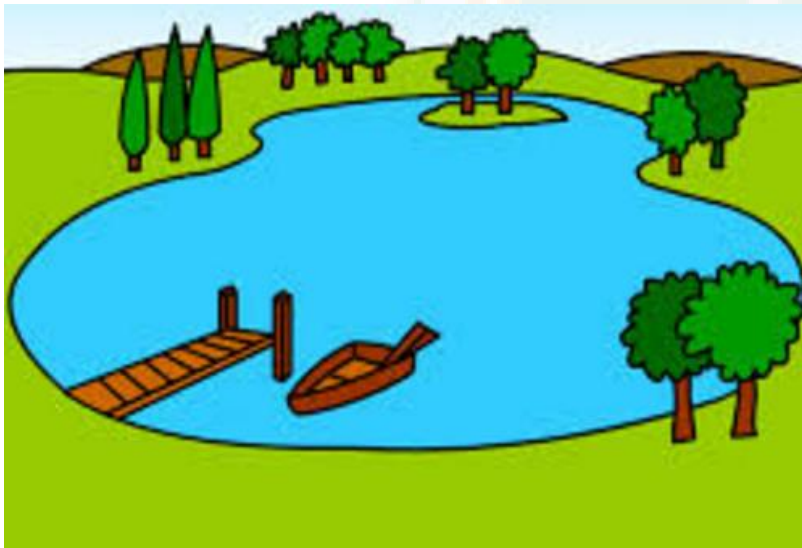
Μελέτη

Ύλη Σχολείου > Γ' Δημοτικού > Μελέτη

Τα ζώα του γλυκού νερού



Το νερό των
ποταμών και των
λιμνών είναι γλυκό.



Τα ζώα του γλυκού νερού



Στο γλυκό νερό των ποταμών ζουν πολλά ζώα όπως το χέλι, ο κύκνος, ο πελεκάνος και ο βάτραχος.



Μέσα και έξω από το νερό

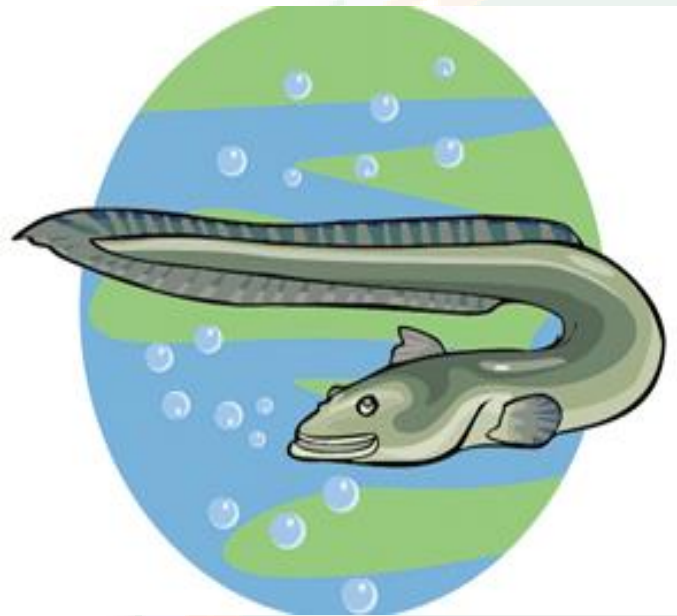


Κάποια ζώα ζουν
μέσα στο νερό.

Κάποια ζώα ζουν
έξω από το νερό.

Κάποια ζώα ζουν
και **μέσα** και **έξω**
από το νερό.

Το χέλι



Το χέλι ζει **μέσα**
στο νερό της
λί**μ**νης.

Ο βάτραχος



Ο βάτραχος είναι
ένα ζώο που ζει και
μέσα στο νερό
αλλά και **έξω**, στο
χώμα (**στεριά**).



Γι' αυτό λέγεται
αμφίβιο.

Στην άκρη της λίμνης



Ο κάστορας και η βίβρα ζουν έξω από το νερό, στο χώμα.



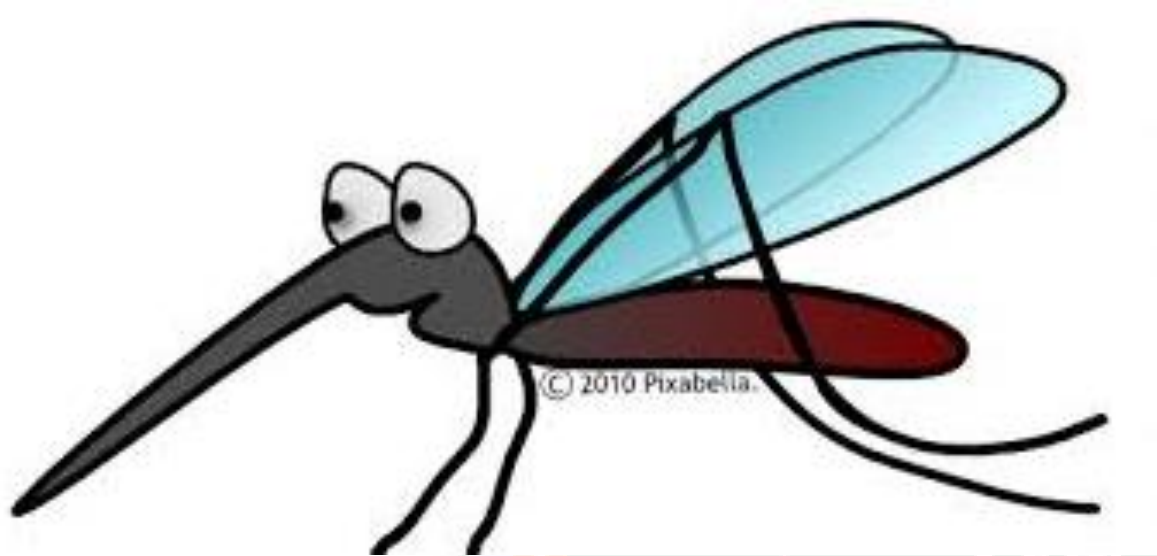
Φτιάχνουν τη φωλιά τους κοντά στην άκρη της λίμνης.

Η πάπια και ο κύκνος



Η πάπια και ο
κύκνος πετούν
κοντά και πάνω
από τη λίμνη.

Τα έντομα



Στις λίμνες και τα ποτάμια ζουν και τα έντομα όπως τα κουνούπια.

Ο βάτραχος τρώει έντομα



Ο βάτραχος με τη
μακριά του
γλώσσα τρώει
έντομα.

Ο πελεκάνος



Ο πελεκάνος έχει
μακρύ ράμφος
για να μπορεί να
πιάνει τα ψάρια.

Ερωτήσεις:

Που ζει το χέλι;

α) μέσα στο νερό β) έξω από το νερό γ) στο χώμα

Τι τρώει ο βάτραχος;

α) έντομα β) πουλιά γ) φύκια

Ποιο ζώο ζει και μέσα και έξω από το νερό;

α) ο βάτραχος β) το χέλι γ) η πάπια

Ποιο ζώο έχει μακριά γλώσσα και πιάνει έντομα;

α) ο βάτραχος β) το χέλι γ) ο κύκνος

Ερωτήσεις:

Ποιο ζώο έχει μακρύ ράμφος;

α) ο πελεκάνος β) το χέλι γ) ο κάστορας

Τι είναι το κουνούπι;

α) έντομο β) πουλί γ) ψάρι

Ποιος πετάει κοντά στη λίμνη;

α) ο κάστορας β) ο κύκνος γ) ο βάτραχος

Ποιος φτιάχνει τη φωλιά του στην άκρη της λίμνης;

α) ο κάστορας β) ο κύκνος γ) ο βάτραχος



Το περιεχόμενο του <http://sxoleiogiaolous.gr> περιλαμβάνει φύλλα εργασίας σε μορφή pdf. Τα pdf αυτά αποτελούν πνευματική ιδιοκτησία του σχολείου για όλους και των δημιουργών του (Αποστολοπούλου Νίκη, Χαραλάμπους Ασπασία). Το υλικό αυτό δεν μπορεί να τροποποιηθεί ή να χρησιμοποιηθεί για εμπορικούς σκοπούς.

Επιτρέπεται η αναδημοσίευση του υλικού με τον όρο να συνοδεύεται από το όνομα του δημιουργού. Κάποιο από το υλικό μας είναι ανοιχτό σε όλο το κοινό που επισκέπτεται την ιστοσελίδα μας. Για να έχετε πρόσβαση σε όλο το υλικό μας συμπληρώστε τα στοιχεία σας στην ακόλουθη φόρμα.

**Με εκτίμηση, οι δημιουργοί του
Νίκη και Άσπα**