



# Μελέτη

Ύλη Σχολείου > Γ' Δημοτικού > Μελέτη

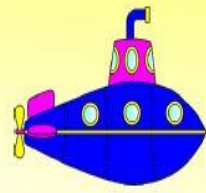
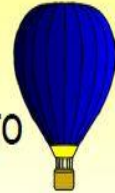
# Τα μέσα μεταφοράς

## Μεταφορικά μέσα

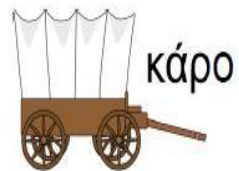
αυτοκίνητο



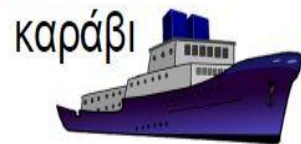
αερόστατο  
τραίνο



υποβρύχιο



κάρο



καράβι



πύραυλος

αεροπλάνο



ποδήλατο



τρακτέρ

λεωφορείο



φορτηγό



πλοίο



ελικόπτερο

μοτοσυκλέτα

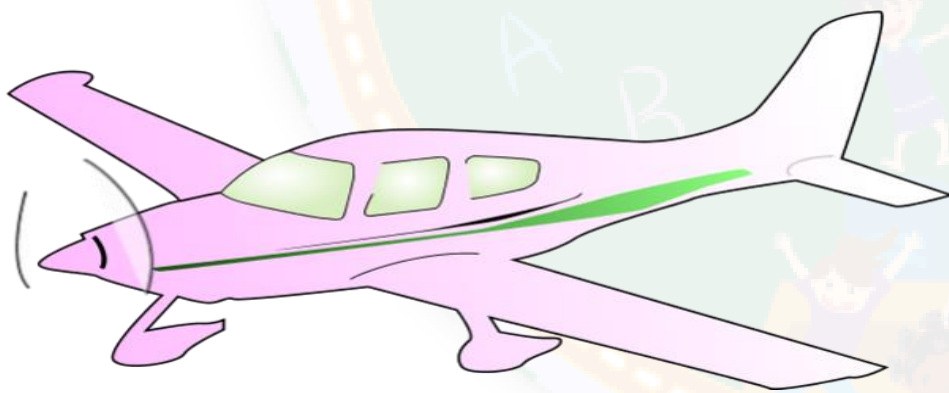


Τα μέσα  
μεταφοράς  
κάνουν τη ζωή  
μας πιο εύκολη.

# Τα μέσα μεταφοράς



Με τα μέσα μεταφοράς  
πηγαίνουμε πιο  
**γ**ρήγορα στη δουλειά  
μας και στο **σ**χολείο.



Ταξιδεύουμε πιο  
**γ**ρήγορα σε μα**κ**ρινούς  
τόπους.

# Προβλήματα



Δημιουργούν  
όμως και  
προβλήματα.

Πολλές φορές  
γίνονται  
ατυχήματα.

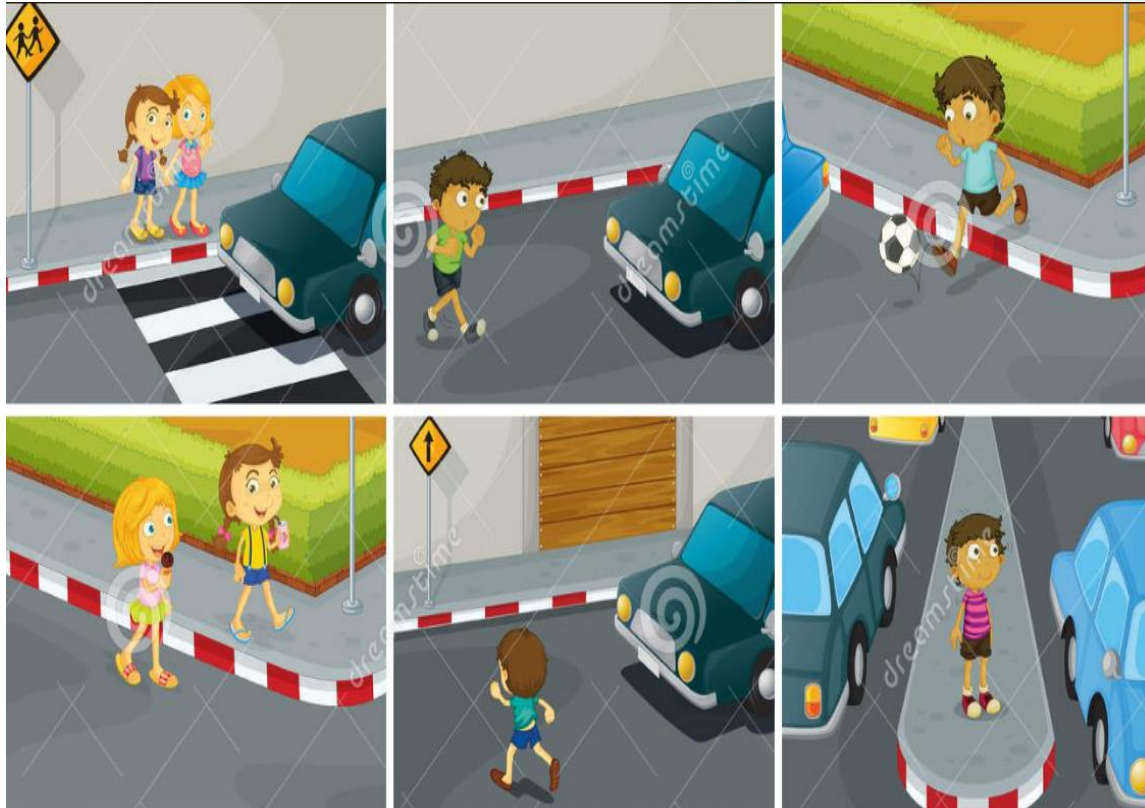
# Ατυχήματα



Ατυχήματα **μ**πορούν να **σ**υ**μ**βούν επειδή οι **άν**θρωποι είναι **α**πρό**σε**κ**τ**ο**ι** (δεν **π**ρο**σ**έχουν στο **δ**ρόμο).



# Ατυχήματα



Ατυχήματα  
συμβαίνουν επειδή οι  
άνθρωποι δεν  
ακολουθούν τους  
κανόνες ασφαλείας.

# Ρύπανση του Αέρα



Επίσης τα μέσα  
μεταφοράς  
ρυπαίνουν  
(βρωμίζουν) τον  
αέρα με καυσαέρια.

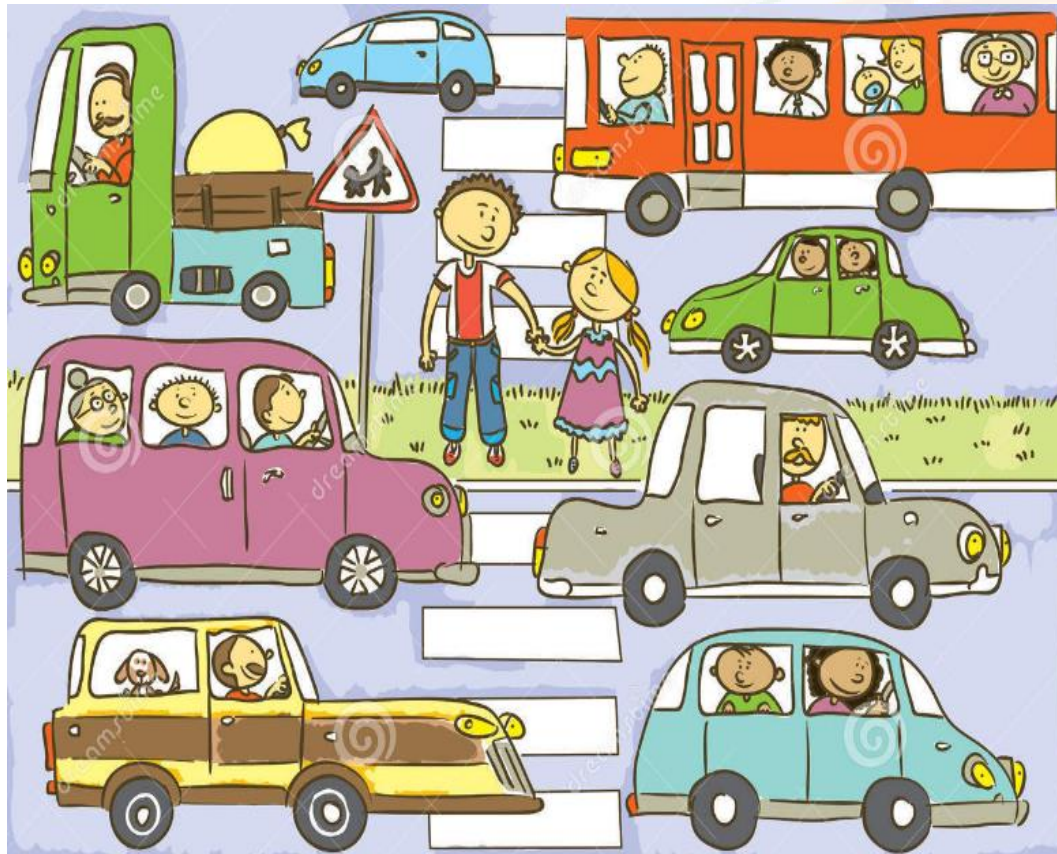
# Ρύπανση της θάλασσας



Επίσης ρυπαίνουν τη  
θάλασσα με λάδια  
και πετρέλαιο.



# Η κίνηση



Στις μεγάλες πόλεις, όπως η Αθήνα, υπάρχουν πολλά αυτοκίνητα στους δρόμους.

# Η κίνηση



Τα πολλά  
αυτοκίνητα στους  
δημιουργούν  
κίνηση στους  
**δ**ρόμους.

Αυτό το λέμε  
κυ**κ**λοφοριακά  
**π**ροβλήματα.



# Η κίνηση



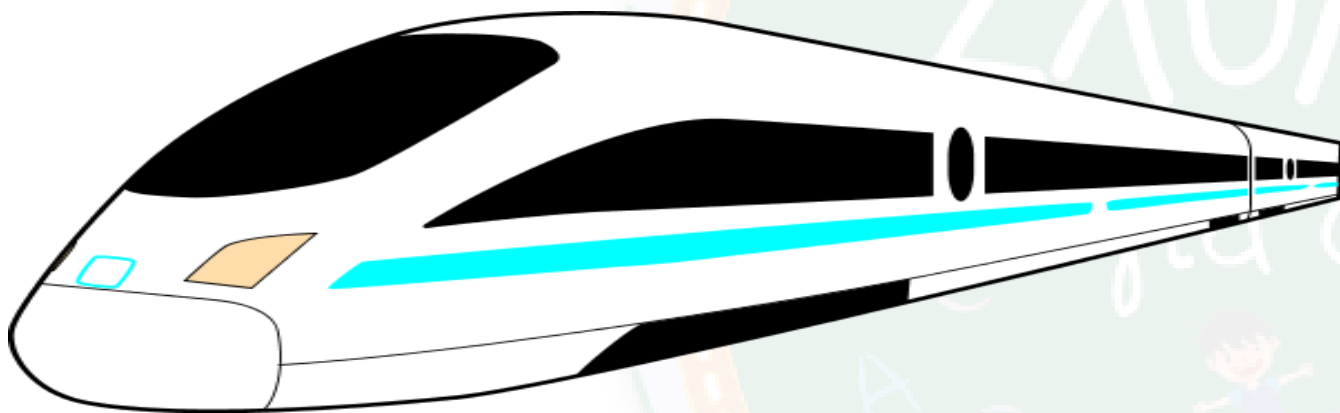
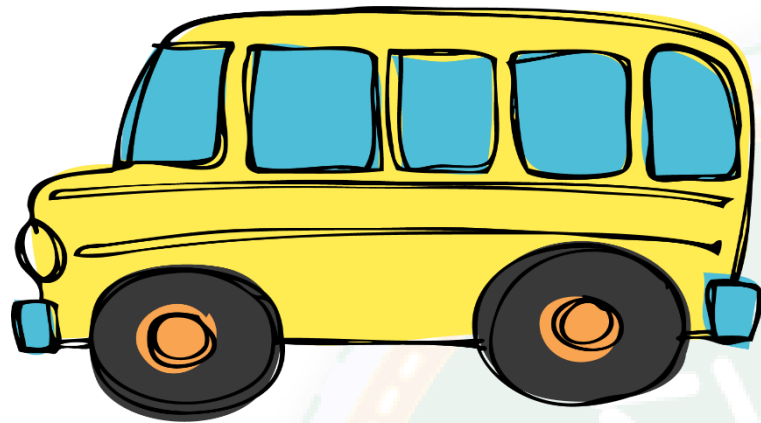
Περισσότερη κίνηση έχει το **πρωί** και το μεσημέρι επειδή οι **άνθρωποι** πηγαίνουν και επιστ**ρέφουν** **στις** δουλειές τους.

# Οι θόρυβοι



Στις μεγάλες πόλεις  
τα πολλά αυτοκίνητα  
**π**ροκαλούν  
θορύβους.

# Τα μέσα μεταφοράς



Καλό θα ήταν να **χρ**ησιμοποιούμε λιγότερο το αυτοκίνητό μας και περισσότερο τα μέσα μεταφοράς.





# Το ποδήλατο



**Χ**ρησιμοποιούμε το ποδήλατο που δεν ρυπαίνει το περιβάλλον και παράλληλα κάνουμε **γυμ**ναστική.

# Ερωτήσεις

Ποιος έχει περισσότερο θόρυβο;

α) οι μεγάλες πόλεις β) τα νησιά

Τι ρυπαίνουν τα αυτοκίνητα;

α) τη θάλασσα και τον αέρα β) δεν ρυπαίνουν τίποτα

Τα μέσα μεταφοράς προκαλούν μόνο προβλήματα

α) σωστό β) λάθος

Πότε έχει περισσότερη κίνηση;

α) το πρωί και το μεσημέρι β) το βράδυ

# Ερωτήσεις

Πως μειώνουμε τα ατυχήματα στους δρόμους;

α) προσέχουμε στο δρόμο β) δεν προσέχουμε στο δρόμο

Τα μέσα μεταφοράς κάνουν μόνο καλό.

α) σωστό β) λάθος

Πως μειώνουμε τα προβλήματα των μέσων μεταφοράς;

α) παίρνουμε το λεωφορείο β) παίρνουμε δεύτερο αυτοκίνητο

Στις μεγάλες πόλεις υπάρχει πρόβλημα από το θόρυβο που προκαλούν τα οχήματα.

α) σωστό β) λάθος



Το περιεχόμενο του <http://sxoleiogiaolous.gr> περιλαμβάνει φύλλα εργασίας σε μορφή pdf. Τα pdf αυτά αποτελούν πνευματική ιδιοκτησία του σχολείου για όλους και των δημιουργών του (Αποστολοπούλου Νίκη, Χαραλάμπους Ασπασία). Το υλικό αυτό δεν μπορεί να τροποποιηθεί ή να χρησιμοποιηθεί για εμπορικούς σκοπούς.

Επιτρέπεται η αναδημοσίευση του υλικού με τον όρο να συνοδεύεται από το όνομα του δημιουργού. Κάποιο από το υλικό μας είναι ανοιχτό σε όλο το κοινό που επισκέπτεται την ιστοσελίδα μας. Για να έχετε πρόσβαση σε όλο το υλικό μας συμπληρώστε τα στοιχεία σας στην ακόλουθη φόρμα.

**Με εκτίμηση, οι δημιουργοί του  
Νίκη και Άσπα**